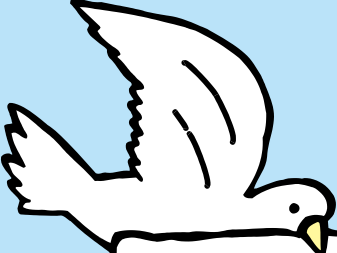


# 稚内市立宗谷中学校 安全・安心マップ

H22.10月：中学生が自転車ごと転落し、亡くなる  
悲しい事故が起きてます。


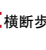


**危険箇所情報**

**過去の重大事故情報**

**不審者情報**

道路のこの記号は、朝の登校時間に交通量が多い道路なので注意！

 横断歩道
  危険箇所

● 避難場所：宗谷中学校  
 ● 宗谷小学校  
 ● 富磯小学校  
 ● 大岬小学校  
 ● 旧東浦小・中学校

● 津波避難場所：宗谷岬公園

H25.9.26 児童6名が第1清浜  
近辺で下校途中に、車に乗った  
男女に写真を撮られる。



宗谷岬公園に至る坂道(国道から)：坂が急で、車通り  
があるため、自転車での通行を禁止している。

H20冬、大岬の民家に強盗が侵入した。  
日本人の犯行で逮捕済み。

H23.9.28 低学年児童3名が  
「写真を撮らせて」と話しかけ  
られた

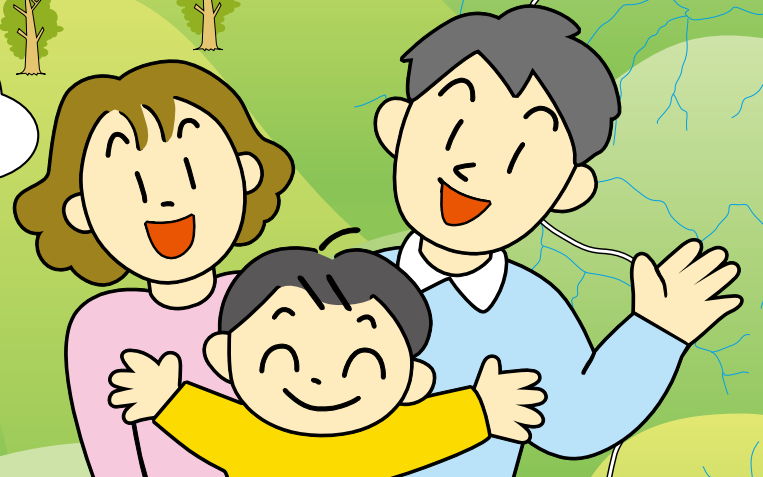
**東浦地区**

H18.11 東浦の  
ゲートに衝突、  
死亡交通事故発  
生(東浦のゲート)

**旧東浦小・中学校**  
【避難場所】

道道稚内-猿払線(1077号)  
上苗大路川

**安全・安心マップを  
見ながら、通学路の  
安全を確かめよう!!**



**不審者に対する注意**

1. 危険を感じたら、大声を出して、近くの大人の人に助けを求めること。
2. 「子ども110番の家」や近くの家に助けを求めること。
3. できるだけ一人で行動せず、登下校・遊びなども友達とすること。
4. 通学路をきちんと通って、登下校すること。

※不審者・変質者の情報がありましたら、直ちに警察・学校・稚内市子ども安全育成センターにご連絡下さい。

不審者による事案は、ここ最近減ってはいますが、子どもたちの安全・安心がおびやかされていることは変わりありません。子供たちの「安全・安心に対する意識の向上」と学校・家庭・地域が連携し、子供たちが安心して暮らせるような街づくりを進めるため、安全・安心マップを作成しました。マップを見ながら通学路の安全を皆で確かめましょう。

**安全・安心マップの掲示場所**

学校・町内会館・市の公共施設等

■問い合わせ：稚内市教育委員会 社会教育課 社会教育グループ ☎23-6520  
稚内市子ども安全育成センター ☎24-4333

富磯漁港：作業車の  
の出入りが多い時  
期がある。

富磯川：増水時に  
川遊びをすると、  
海に流されていく  
危険性があり注意。

追久間内川：  
増水時、特に注意。

国道238号は  
事故が多い。  
路外転落や追突  
などがある。

国道がカーブしていて  
見通しが悪い。道路横  
断の際、注意が必要。

何箇所か雪崩が発生する。場所は特定  
できないが、民家の裏山に注意。

増幌川：河川の河口が  
大きく増水に注意。

 ホテル・旅館  
 子ども110番の家  
 郵便局  
 セイコーマート  
 GS ガソリンスタンド

地図製作：稚内市子ども安全育成センター(H29)