

稚内市立宗谷小学校 安全・安心マップ

至 猿払一



危険箇所情報

不審者情報

道路のこの記号は、朝の登校時間に交通量が多い道路なので注意!

■■■■ 横断歩道 XXXX 危険箇所

● 避難場所: 宗谷小学校
宗谷中学校



子ども110番の家

- ホテル・旅館
- 子ども110番の家
- 郵便局
- セイコーマート
- GS ガソリンスタンド

H25.9.26 児童6名が第1清浜近辺で下校途中に、車に乗った男女に写真を撮られる。

浜辺でひとりで遊ぶのはダメだよ!



道路を横断するときは、右見て左見て安全を確認してから渡ろうね。よそ見したらダメですよ!



宗谷湾

宗谷中学校
[避難場所]

宗谷小学校
[避難場所]

大字宗谷村 字宗谷

宗谷川：春先、融雪により増水すると危険性があり注意。

川の近くで遊ぶのはダメだよ!



大字宗谷村 字宗谷

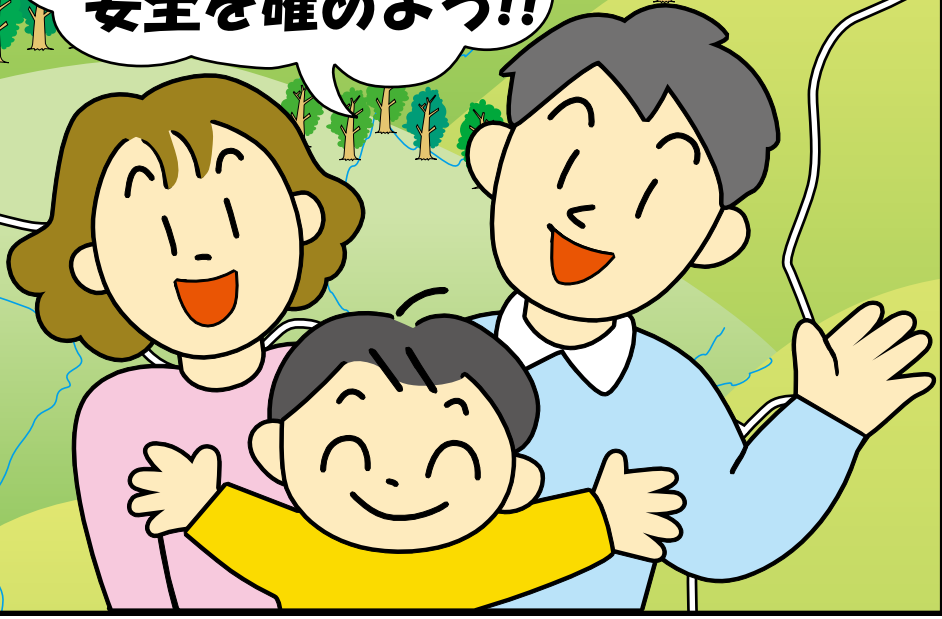
安全・安心マップを見ながら、通学路の安全を確かめよう!!

不審者による事案は、ここ最近減ってはいますが、子どもたちの安全・安心がおびやかされていることは変わりありません。子供たちの「安全・安心に対する意識の向上」と学校・家庭・地域が連携し、子供たちが安心して暮らせるような街づくりを進めるため、安全・安心マップを作成しました。マップを見ながら通学路の安全を皆で確かめましょう。

安全・安心マップの掲示場所

学校・活動拠点センター・町内会館・市の公共施設等

■問い合わせ: 稚内市教育委員会 社会教育課 社会教育グループ TEL23-6520
稚内市子ども安全育成センター TEL24-4333



不審者に対する注意

1. 危険を感じたら、大声を出して、近くの大人の人に助けを求めよう。(走っているタクシーにも助けを求めよう)
2. 「子ども110番の家」や近くの家に助けを求めよう。
3. できるだけ一人で行動せず、登下校・遊びなども友達とすること。
4. 通学路をきちんと通って、登下校すること。

※不審者・変質者の情報がありましたら、直ちに警察・学校・稚内市子ども安全育成センターにご連絡下さい。

オンコロマナイ川

大字宗谷村 字清浜

道道上猿払 清浜線(889号)

大字宗谷村 字清浜

至 稚内 ↓