

子ども安全育成センターだより

発行：稚内市子ども安全育成センター
〒097-8686
稚内市中央3丁目13番15号 稚内市役所3階
電話：0162-24-4333
FAX：0162-24-4333

1学期の不審者情報…すでに7件!!

1学期の不審者情報は7件寄せられました。情報の概要は次のとおりです。

No.	発生日	発生時間	被害児童・生徒	内容	取り扱い
1	4月13日(月)	16:00頃	中学生 男子	声かけ	FAX メール配信
2	4月22日(水)	15:30頃	小学生 高学年女子	声かけ	FAX メール配信
3	5月27日(水)	17:30頃	小学生 高学年女子	つきまとい	FAX メール配信
4	6月19日(金)	15:00頃	小学生 高学年女子	声かけ	FAX メール配信
5	6月22日(月)	17:30頃	小学生 高学年男子	声かけ	FAX メール配信
6	6月30日(火)	15:40頃	小学生 高学年男子	つきまとい	FAX メール配信
7	7月1日(水)	15:30頃	小学生 高学年女子	つきまとい	FAX メール配信

昨年は1年間で7件でしたが、今年はすでに7件になっています。これから夏休みに入り、屋外で活動する機会が増えますので、社会全体で子ども達の安全を守りましょう。

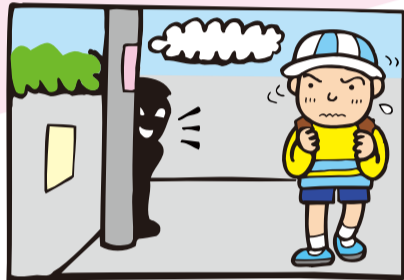
不審者メール配信サービスに登録を！登録方法は……

センター便りの一番下をご覧ください。もしくは、右のスマートフォン・携帯電話の2次元バーコード読み取り機能を利用すると簡単にアクセスできます。



[子ども達の安全]を守るために

- ①危険な場所を知る。
家族みんなで確かめておきましょう。
- ②自分の身は自分で守る。
危険を回避する力を身につけさせましょう。
- ③みんなで子どもを見守る。
地域の見守り量を増やしましょう。



スクールガードさん 毎朝、ありがとうございます



北地区スクールガードボランティアの皆さん、雨の中ありがとうございます。中央小学校の児童の皆さん、写真撮影の協力ありがとうございました。〔7月13日(月)朝撮影〕

「スクールガードボランティア活動に係るアンケート」回答集計報告(その4)

(平成26年9月現在の回答による)

【スクールガードボランティア活動上の困難点や課題】

質問6 活動していく上で、困難を感じていることや課題についてお書きください。

- (1) 高齢の方が多い
 - 超高齢化傾向(日吉) 老体のため、身体の不自由者が多く、長時間の行動が大変である(北七) 会員の高齢化に苦労している(緑第二2区)
 - 高齢化のためメンバーが少なくなっている(緑第二2区) 高齢者ばかり(こまどり) 高齢者の担当者が多く(ひかり) 高齢で中々人員を確保するのに大変である(白樺) 年高者が多い(大黒三)
- (2) 後継者がいない
 - 世代の空白で成り手が無い(今恵) 人員の減少=新規登録者ない(恵比須)
 - 1年1年会員数が減員する。補充員が出来ない(日吉) 後継者についても中々対応できない(北栄) 人員の補充ができない(南四) 新会員の掘起しに苦労している(緑第二2区) 町内の総会や役員会でお願いするも、ここ数年引き受ける人はいない(ひばり) 若い担当者を選ぶ事が困難である(ひかり) 新しいスクールガード員の協力者がいない(仲好) 地域の住民に参加をお願いしているが参加者はいなく、数年後が心配(栄) 新規登録者をさがしているが、中々適任者がいません(富岡) 若い人を取り入れたいが、見向きもされない(萩見)
- (3) 健康面・体調が心配
 - 冬場の活動が厳しい(今恵) 高齢者ゆえの体調維持→特に強風、吹雪時(恵比須) 殆どが高齢者のため、厳寒期は大変ですので、3学期は休んでいる(緑第二3区) 活動員は高齢者が多いため、寒くなると個人の体調が心配(緑第二3区) 高齢のため足腰が痛く、長時間に耐えられない(緑第二3区)
- (4) 仕事の関係で難しい
 - 仕事に従事のため活動できずに居る(中央) 仕事優先である(南一) ほとんど職業を持っている為、下校、登校の立合いは無理と思われ(南三) 忙しくて下校時間に立てない(緑第二1区)

夏休み、安全に楽しく元気に!!

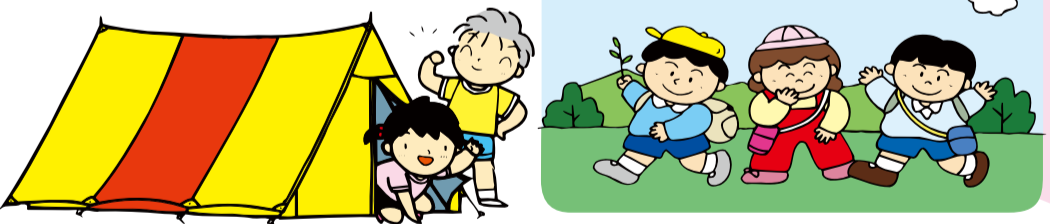
夏休み中は、山や海、プールに出かけ、バーベキューをしたり花火をしたりと楽しいことがたくさんあります。しかし、海・川やプールでの水の事故、ケガ、熱中症など危険もいっぱいあります。是非、親子で次の点に注意して安全で楽しい夏休みを過ごしてください。

海・川・山・プールで安全に遊ぶには…

- 海や川の波の荒い所や、山の急な斜面の側など危険な場所には近づかない。
- プールサイドは滑りやすいので走らない。
- 保護者や監視員などの関係者の注意に従う。



稚内市小・中・高生校外生活のめあて及び、各学校での夏休みの注意事項を守りましょう。



専任育成員 誠の巡回日誌

●【公園や広場での子ども達の様子】○ノシャップ公園には家族づれが多く、幼児達は砂場で水を使ってド口遊びをしていたので、声かけをした。○宝来公園では、自転車で集まってきた子ども達が鬼ごっこをして公園内を走り回っていたので、声かけをした。○港ふれあいセンターの広場では、女の子達がプランコヤスベリ台に乗って遊んでいたの、声をかけ話を聞いた。

○若葉公園では、うんていをあまりうまくできない男の子や女の子がいたので、コツを教えると、すぐにできるようになって、子ども達は喜んでいました。○どかん公園には、多くの子ども達が集まって、ドカンの中や砂場で遊んでいたの、声かけ話を聞いた。○青葉公園には沢山の子も集まって、フウセンバ

クダンを作って遊んでいたが、フーセンをしばれない子どもが多かったので、しばり方のコツを教えた。

- 【ファストフード店の様子】○マクドナルド、ロッテリアには、中学生や高校生の女子のグループが多く、飲食をしながら勉強をしている子ども達が見られたので、声かけをした。
- 【光速憧路の様子】○光速憧路は、常連の若者のほか高校生の男子のグループやカップルや若い家族などで店内は混んでいたのを見守った。
- 【子ども達の下校時】○中央小の下校時、宝来から恵比須方面の歩道にはスクールガードのおじさんやおばさん達がいて、子ども達の下校を見守っていた。○雨の中、南小の子ども達は、カッパを着てカサをさしながら集団で下校していたのを見守った。○潮小の通学路の歩道上に、中年の男性が横になって倒れていたの、声をかけて話を聞きながら、子ども達の下校の安全を見守った。

Vol. 79
6/18~7/9